

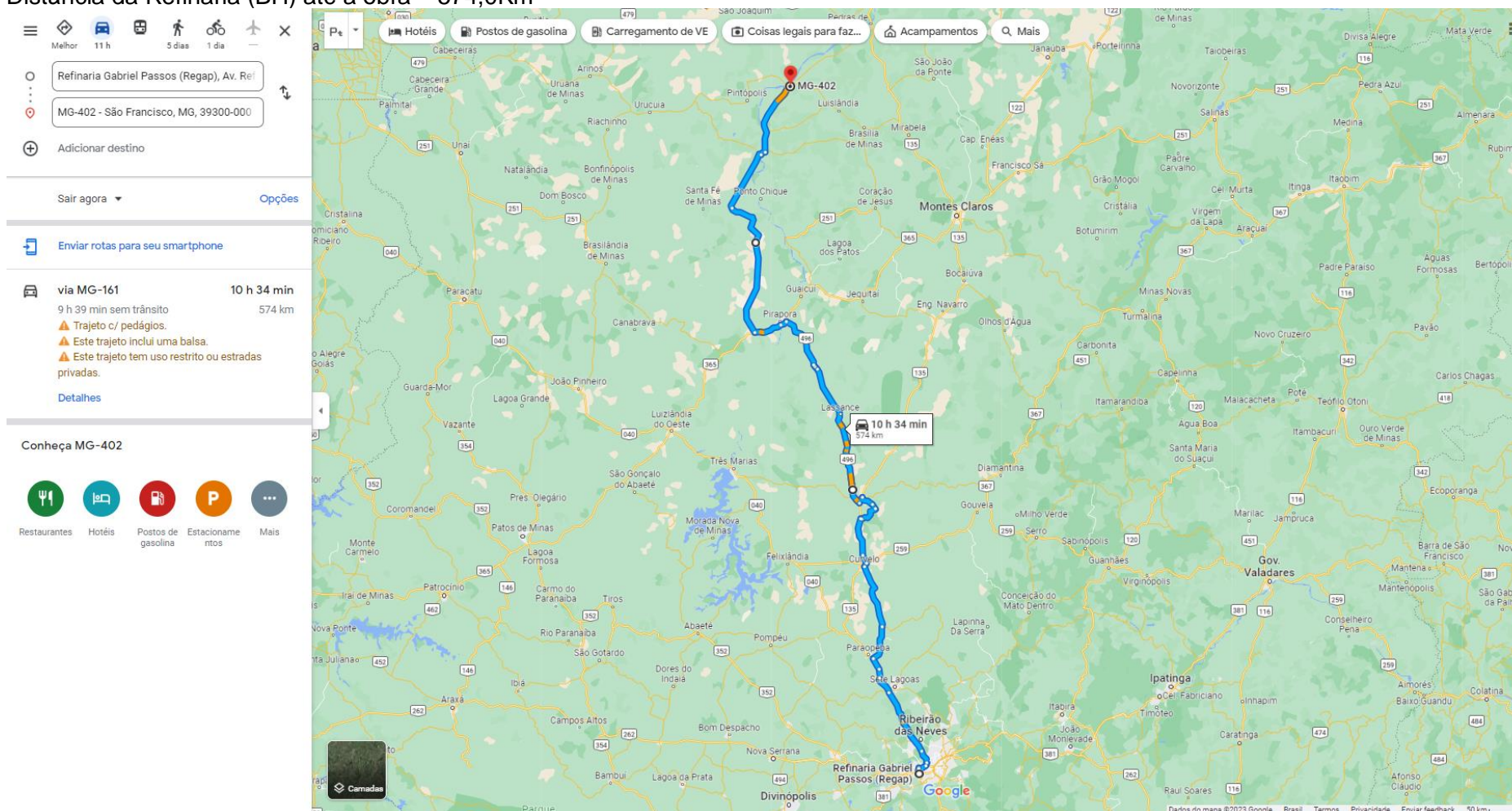
CROQUI DMT's

Objeto: QUARTA ETAPA EXECUÇÃO DE PAVIMENTAÇÃO ASFÁLTICA EM CBUQ (CONCRETO BETUMINOSO USINADO A QUENTE), EM DIVERSAS RUAS DO MUNICÍPIO DE SÃO FRANCISCO/MG.

Nº Contrato: 0610.213-92

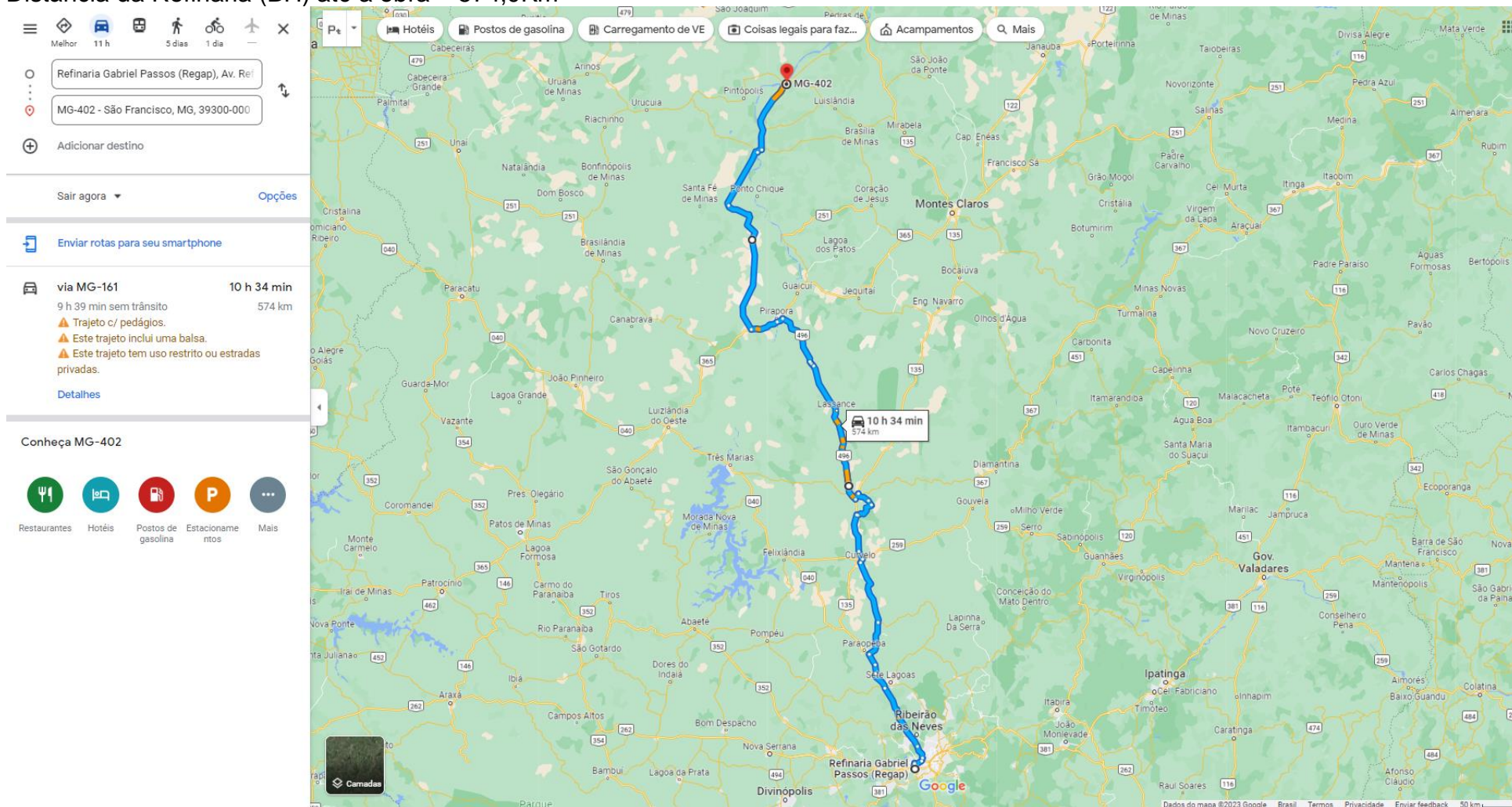
IMPRIMAÇÃO

Distância da Refinaria (BH) até a obra – 574,0Km



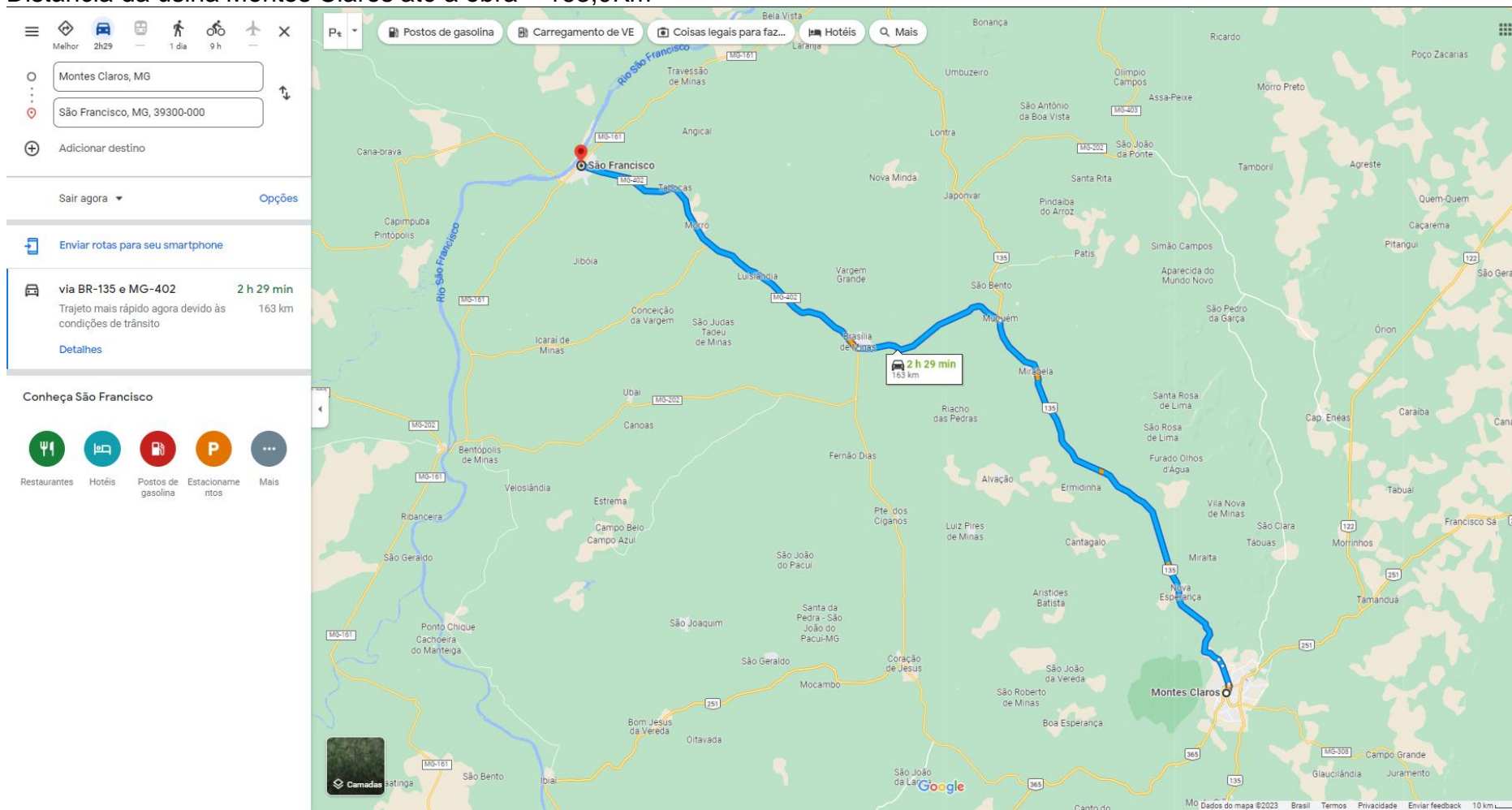
PINTURA DE LIGAÇÃO

Distância da Refinaria (BH) até a obra – 574,0Km



MASSA ASFÁLTICA

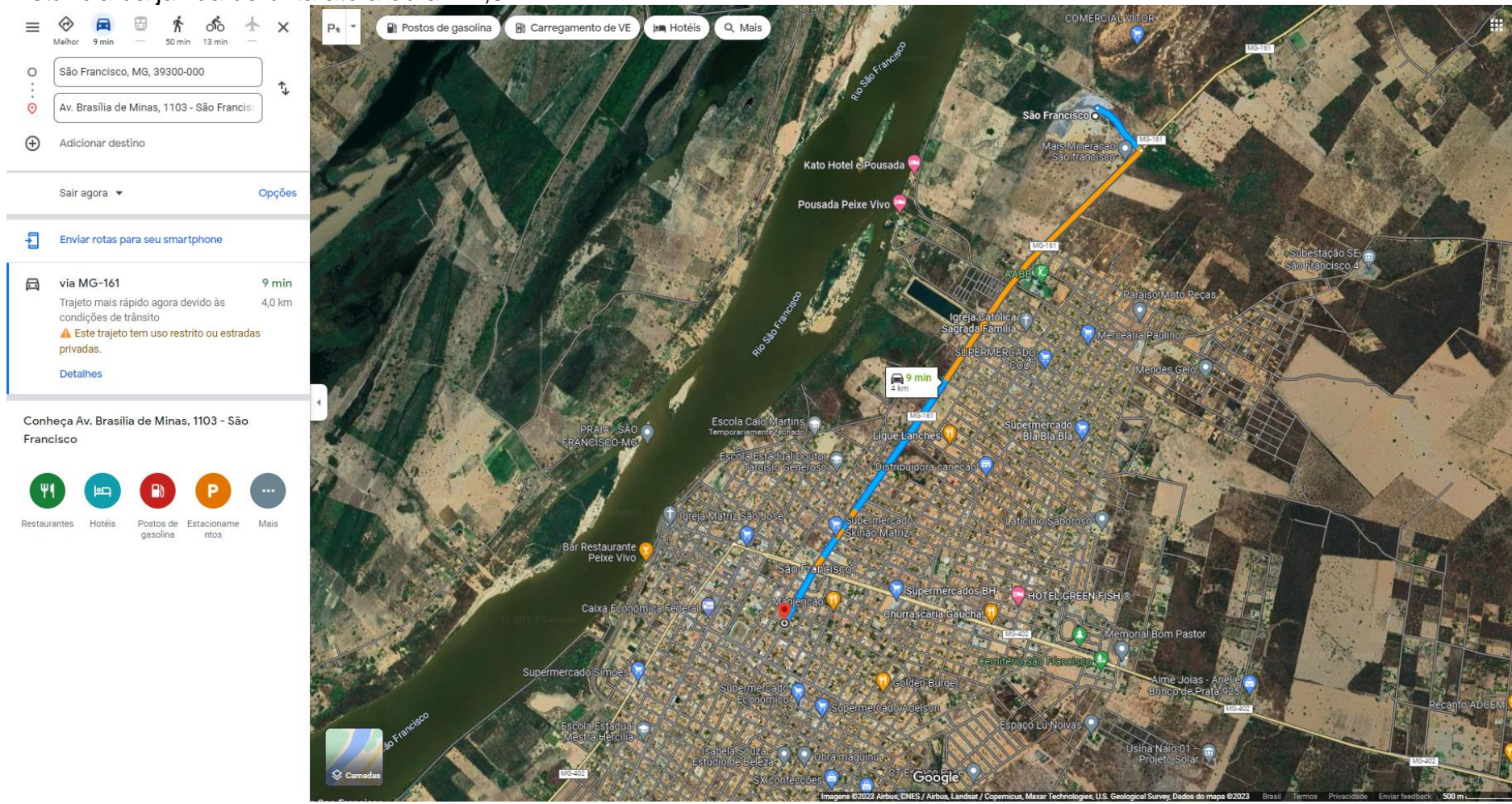
Distância da usina Montes Claros até a obra – 163,0Km





JAZIDA – BRITA DA BASE

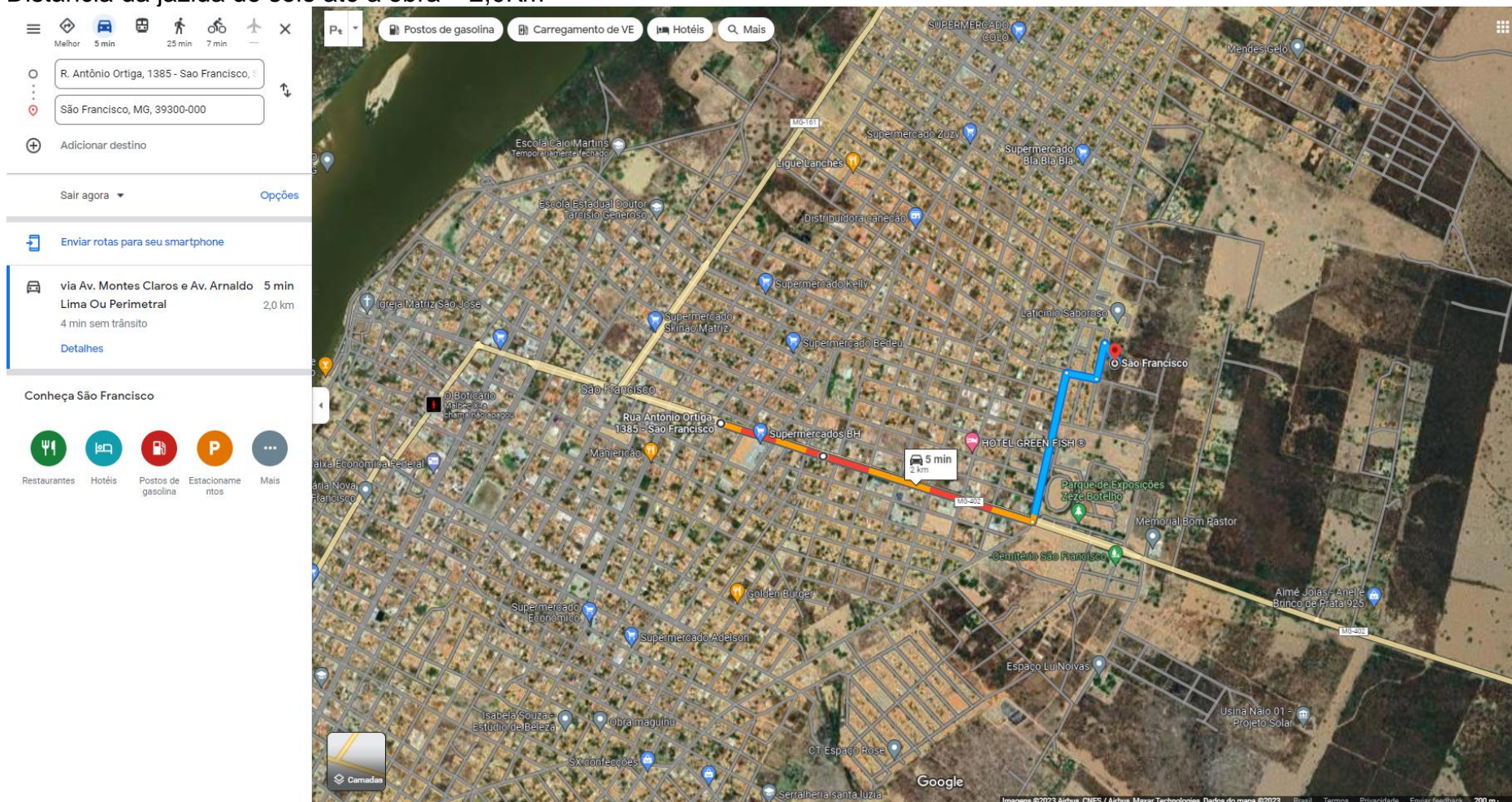
Distância da jazida de brita até a obra – 4,0Km





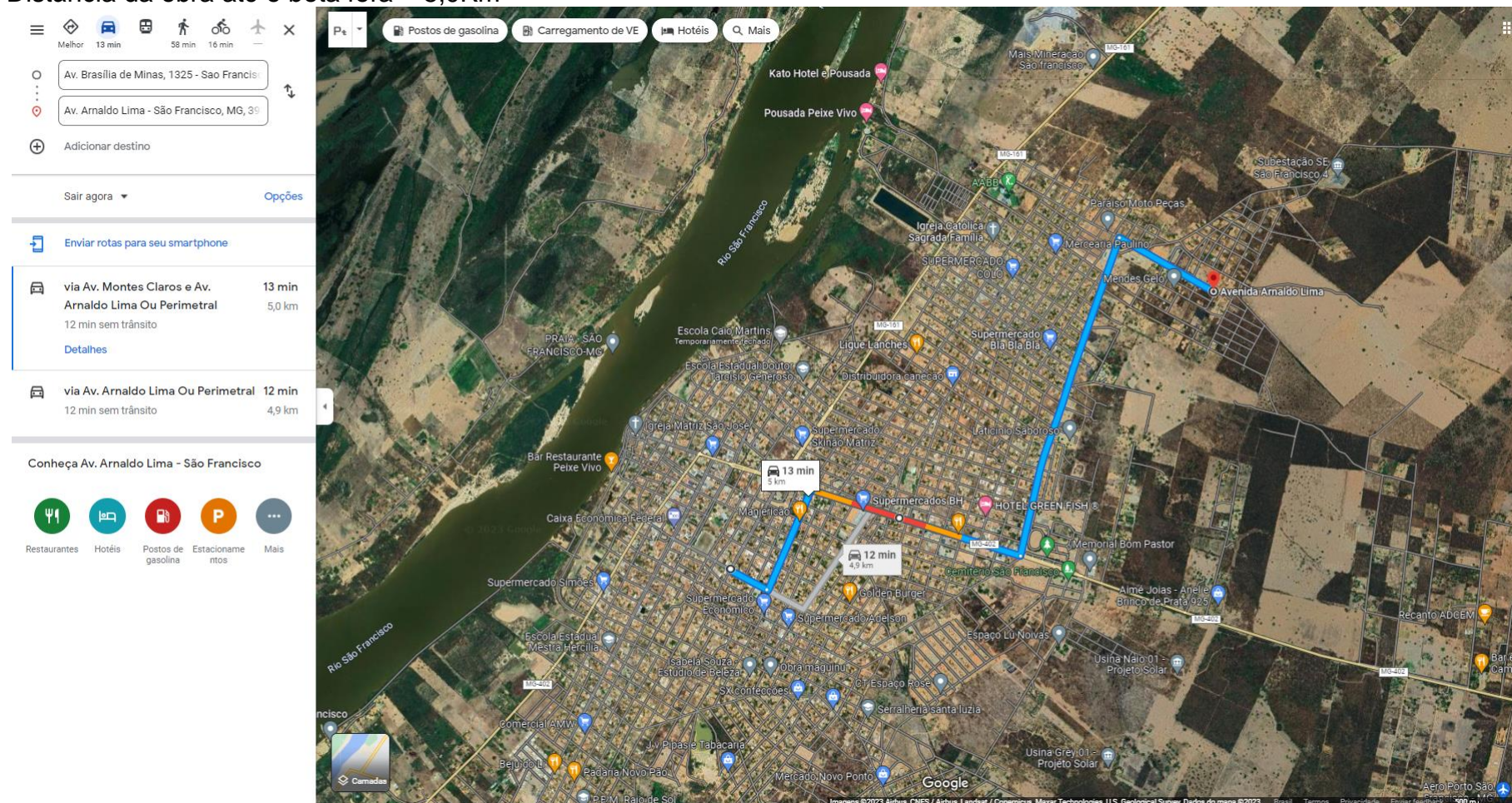
JAZIDA – SOLO DA BASE

Distância da jazida de solo até a obra – 2,0Km



BOTA FORA

Distância da obra até o bota fora – 5,0Km



São Francisco, março de 2023.